

TEB PORTFÖY KİRA SERTİFİKALARI (DÖVİZ) KATILIM FONU

**1 OCAK - 31 ARALIK 2017 DÖNEMİNE AİT
PERFORMANS SUNUŞ RAPORU VE
YATIRIM PERFORMANSI KONUSUNDA KAMUYA
AÇIKLANAN BİLGİLERE İLİŞKİN RAPOR**



TEB PORTFÖY KİRA SERTİFİKALARI (DÖVİZ) KATILIM FONU

YATIRIM PERFORMANSI KONUSUNDA KAMUYA AÇIKLANAN BİLGİLERE İLİŞKİN RAPOR

TEB Portföy Kira Sertifikaları (Döviz) Katılım Fonu'nun ("Fon") 1 Ocak - 31 Aralık 2017 dönemine ait ekteki performans sunuş raporunu Sermaye Piyasası Kurulu'nun VII - 128.5 sayılı Bireysel Portföylerin ve Kolektif Yatırım Kuruluşlarının Performans Sunumuna, Performansa Dayalı Ücretlendirilmesine ve Kolektif Yatırım Kuruluşlarını Notlandırma ve Sıralama Faaliyetlerine İlişkin Esaslar Hakkında Tebliğ'inde ("Tebliğ") yer alan performans sunuş standartlarına ilişkin düzenlemeleri çerçevesinde incelemiş bulunuyoruz.

İncelememiz sadece yukarıda belirtilen döneme ait performans sunuşunu kapsamaktadır. Bunun dışında kalan dönemler için inceleme yapılmamış ve görüş oluşturulmamıştır.

Görüşümüze göre 1 Ocak - 31 Aralık 2017 dönemine ait performans sunuş raporu Fon'un performansını Tebliğ'de belirtilen performans sunuş standartlarına ilişkin düzenlemelere uygun olarak doğru bir biçimde yansıtmaktadır.

PwC Bağımsız Denetim ve
Serbest Muhasebeci Mali Müşavirlik A.Ş.


Didem Demer Kaya SMMM
Sorumlu Denetçi

İstanbul, 30 Ocak 2018

TEB PORTFÖY KİRA SERTİFİKALARI (DÖVİZ) KATILIM FONU**1 OCAK - 31 ARALIK 2017 DÖNEMİNE AİT PERFORMANS SUNUŞ RAPORU**
(Tutarlar aksi belirtilmedikçe Türk Lirası ("TL") cinsinden ifade edilmiştir.)**A. TANITICI BİLGİLER****PORTFÖYE BAKIŞ**
Halka Arz Tarihi : 06/09/2016

31/12/2017 tarihi itibarıyla	
Fon Toplam Değeri	15,895,897
Birim Pay Değeri (TRL)	1.258084
Yatırımcı Sayısı	38
Tedavül Oranı (%)	2.53%
Portföy Dağılımı	
Borçlanma Araçları	100.00%
- Özel Sektör Borçlanma Araçları	70.61%
- Devlet Tahvili / Hazine Bonosu	29.39%

YATIRIM VE YÖNETİME İLİŞKİN BİLGİLER

Fon'un Yatırım Amacı	Portföy Yöneticileri
TEB Portföy Kıra Sertifikaları (Döviz) Katılım Fonu "Fon", hedefi düzenli olarak döviz bazında kira geliri elde etmektir.	Özlem KARAGÖZ Çağrı ÖZEL
En Az Alınabilir Pay Adedi : 5,000 Adet	
Yatırım Stratejisi	
Fon portföyündeki varlıklar Sermaye Piyasası Kurulu'nun düzenlemelerine ve Fon'un bağlı bulunduğu şemsiye fon içtüzüğüne uygun olarak seçilir ve fon portföyü yönetici tarafından ilgili içtüzüğün 5. md. ve Sermaye Piyasası Kurulu'nun Yatırım Fonlarına İlişkin Esaslar Tebliği'ne (III-52.1) uygun olarak yönetilir. Fon toplam değerinin en az %80'i devamlı olarak döviz cinsinden ihraç edilmiş olan yerli ve yabancı kira sertifikalarından oluşur. Yabancı ihraççıların para ve sermaye piyasası araçlarına yapılan yatırım hiçbir zaman fon toplam değerinin %80'i veya daha fazlası olmayacaktır. Fon portföyüne %20'yi aşmamak kaydıyla TL ve döviz katılma hesapları ve Kurulca uygun görülecek yerli ve yabancı faizsiz para ve sermaye piyasası araçları dahil edilebilir.	
Yatırım Riskleri	
Fon yönetiminde temel olarak aşağıdaki riskler taşınmaktadır. Diğer risklere ilişkin detaylı bilgilere ise izahnameden ulaşılabilir. Piyasa Riski: Piyasalardaki fiyat ve oran değişimlerin, pozisyonları olumsuz etkileme potansiyelidir. Karşı Taraf Riski: Finansal işlemlerde karşı tarafın yükümlüklerini yerine getirememesi durumudur. Faiz Oranı Riski: Faiz oranlarındaki dalgalanmalar nedeniyle yönetilmekte olan portföylerin, pozisyonlarına bağlı olarak maruz kalabileceği zarar olasılığıdır. Enflasyon riski: Enflasyon nedeniyle yatırımcı tarafından arzulanmayan bir reel getiri oranının gerçekleşme olasılığıdır. Kur Riski: Gelecekte döviz kurlarındaki dalgalanmalar sebebiyle döviz veya dövizde endekslilik varlık veya yükümlülüklerde meydana gelebilecek değişikliklerden kaynaklanan zarar ihtimalidir. Hisse Senedi, Emtia Riski: Hisse senedi, emtia ve emtiaya dayalı türev finansal araçlardaki pozisyon durumuna bağlı olarak fiyatlarındaki dalgalanmalar nedeniyle maruz kalınan zarar ihtimalidir. Opsiyon Riski: Opsiyon parametrelerindeki dalgalanmalara bağlı olarak maruz kalınan zarar ihtimalidir. Likidite Riski: Finansal varlıkların istenildiği anda piyasa fiyatından nakde dönüştürülemediği halde ortaya çıkan zarar olasılığıdır. Kredi Riski: İşlem yapılan karşı tarafın sözleşme gereklerine uymayarak, yükümlülüğünü kısmen ya da tamamen zamanında yerine getirmemesinden ya da getirememesinden dolayı karşılaşılabilecek zarar ihtimalidir. Strateji Riski: Makro ve mikro değişikliklerin iyi analiz edilememesi veya yorumlanamaması sonucunda ileride oluşabilecek fırsat veya tehditlerle uyumlu stratejik kararların neticesinde maruz kalınan zarar ihtimalidir. Operasyonel Risk: Finansal risklerin dışında kalan tüm riskleri ifade eder.	

1 OCAK - 31 ARALIK 2017 DÖNEMİNE AİT PERFORMANS SUNUŞ RAPORU

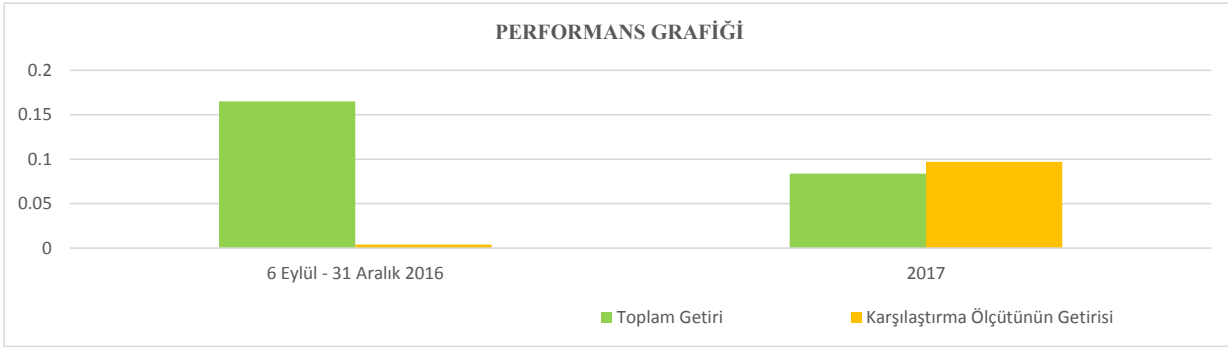
(Tutarlar aksi belirtilmedikçe Türk Lirası ("TL") cinsinden ifade edilmiştir.)

B. PERFORMANS BİLGİSİ

PERFORMANS BİLGİSİ							
YILLAR	Toplam Getiri (%)	Karşılaştırma Ölçütünün Getirisi (%)	Enflasyon Oranı (%) (TÜFE) (*)	Portföyün Zaman İçinde Standart Sapması (%) (**)	Karşılaştırma Ölçütünün Standart Sapması (%) (**)	Bilgi Rasyosu	Sunuma Dahil Dönem Sonu Portföyün Toplam Değeri / Net Aktif Değeri
6 Eylül - 31 Aralık 2016	16.513%	0.386%	3.788%	0.698%	0.0541%	0.2774	8,711,043
1 Ocak - 31 Aralık 2017	8.386%	9.702%	11.920%	0.684%	0.8048%	-0.0139	15,895,897

(*) Enflasyon oranı TÜİK tarafından açıklanan 12 aylık TÜFE'nin dönemsel oranıdır.

(**) Portföyün ve karşılaştırma ölçütünün standart sapması dönemindeki günlük getiriler üzerinden hesaplanmıştır.

**GEÇMİŞ GETİRİLER GELECEK DÖNEM PERFORMANSI İÇİN BİR GÖSTERGE SAYILMAZ.**

İlişikteki dipnotlar bu performans bilgisi tablosunun ayrılmaz bir parçasıdır.

TEB PORTFÖY KİRA SERTİFİKALARI (DÖVİZ) KATILIM FONU

1 OCAK - 31 ARALIK 2017 DÖNEMİNE AİT PERFORMANS SUNUŞ RAPORU

(Tutarlar aksi belirtilmedikçe Türk Lirası ("TL") cinsinden ifade edilmiştir.)

C. DİPNOTLAR

1) Fon'un kurucu ve yöneticisi olan 1999 yılında kurulan TEB Portföy Yönetimi A.Ş., Türk Ekonomi Bankası A.Ş.'nin iştiraki olarak faaliyetlerini sürdürmekte olup, Yatırım Fonları Yönetimi, Emeklilik Fonları Yönetimi, Özel Portföy Yönetimi ve Yatırım Danışmanlığı alanlarında faaliyet göstermektedir. TEB Portföy Yönetimi A.Ş.'nin kuruluş temel amacı, bireysel ve kurumsal yatırımcıların risk profiline uygun finansal enstrümanların dağılımının belirlenerek portföylerinin yönetilmesini ve bu çerçevede optimum faydanın sağlanmasını gerçekleştirmektir.

2) Fon Portföyü'nün yatırım amacı, yatırımcı riskleri ve stratejisi "Tanıtıcı Bilgiler" bölümünde belirtilmiştir.

3) Fon 01/01/2017 - 31/12/2017 döneminde net %8.39 oranında getiri sağlarken, karşılaştırma ölçütünün getirisi aynı dönemde %9.70 olmuştur. Sonuç olarak Fon'un nispi getirisi %-1.32 olarak gerçekleşmiştir.

Toplam Getiri : Fonun ilgili dönemdeki birim pay değerindeki yüzdesel getiriyi ifade etmektedir.

Karşılaştırma Ölçütünün Getirisi : Fonun karşılaştırma ölçütünün ilgili dönem içerisinde belirtilen varlık dağılımları ile ağırlıklandırarak hesaplanmış olan yüzdesel getirisini ifade etmektedir.

Nispi Getiri : Performans sonu dönemi itibarıyla hesaplanan portföy getiri oranı ile karşılaştırma ölçütünün getiri oranı arasındaki farkı ifade etmektedir.

4) Yönetim ücretleri, vergi, saklama ücretleri ve diğer faaliyet giderlerinin günlük brüt portföy değerine oranının ağırlıklı ortalaması aşağıdaki gibidir.

01/01/2017 - 31/12/2017 döneminde :	Portföy Değerine Oranı (%)	TL Tutar
Fon Yönetim Ücreti	0.004466%	220,705.82
Denetim Ücreti Giderleri	0.000150%	7,394.70
Saklama Ücreti Giderleri	0.000397%	19,645.39
Araçlık Komisyonu Giderleri	0.000000%	0.00
Kurul Kayıt Ücreti	0.000063%	3,122.67
Diğer Faaliyet Giderleri	0.000271%	13,377.48
Toplam Faaliyet Giderleri	264,246.06	
Ortalama Fon Portföy Değeri	13,615,108.90	
Toplam Faaliyet Giderleri / Ortalama Fon Portföy Değeri	1.940830%	

5) Performans sunum döneminde Fon'a ilişkin yatırım stratejisi değişikliği yapılmamıştır

Karşılaştırma ölçütü değişiklikleri:

Kısta Dönemi	Kısta Bilgisi
06/09/2016-...	%100 DJSukukInvG 1-3Y TR Endeksi

6) Yatırım fonlarının portföy işletmesinden doğan kazançları kurumlar vergisi ve stopajdan muafır.

TEB PORTFÖY KİRA SERTİFİKALARI (DÖVİZ) KATILIM FONU

1 OCAK - 31 ARALIK 2017 DÖNEMİNE AİT PERFORMANS SUNUŞ RAPORU

(Tutarlar aksi belirtilmedikçe Türk Lirası ("TL") cinsinden ifade edilmiştir.)

D. İLAVE BİLGİLER VE AÇIKLAMALAR

1) Fon'un portföy saklama hizmeti 16 Eylül 2016 tarihinden itibaren Türk Ekonomi Bankası A.Ş. tarafından verilmektedir.

2) Fon, 1 Ocak - 31 Aralık 2017 dönemine ait performans sunuş raporunu Sermaye Piyasası Kurulu'nun VII-128.5 sayılı Bireysel Portföylerin ve Kolektif Yatırım Kuruluşlarının Performans Sunumuna, Performansa Dayalı Ücretlendirilmesine ve Kolektif Yatırım Kuruluşlarını Notlandırma ve Sıralama Faaliyetlerine İlişkin Esaslar Hakkında Tebliğ'inde yer alan performans sunuş standartlarına ilişkin düzenlemeleri çerçevesinde hazırlamıştır.

3) Fon'un bağlı olduğu şemsiye fonun unvanı "TEB Portföy Yönetimi A.Ş. Katılım Şemsiye Fonu" olup, şemsiye fonun türü katılım şemsiye fonudur.

.....