

TEB PORTFÖY PY İKİNCİ DEĞİŞKEN ÖZEL FON

**30 HAZİRAN 2019 TARİHİ İTİBARIYLA YATIRIM
PERFORMANSI KONUSUNDA KAMUYA
AÇIKLANAN BİLGİLERE İLİŞKİN RAPOR**

TEB PORTFÖY PY İKİNCİ DEĞİŞKEN ÖZEL FON

TEB Portföy PY İkinci Değişken Özel Fonu'nun ("Fon") 1 Ocak – 30 Haziran 2019 dönemine ait ekteki performans sunuş raporunu Sermaye Piyasası Kurulu'nun VII-128.5 sayılı "Bireysel Portföylerin ve Kolektif Yatırım Kuruluşlarının Performans Sunumuna, Performansa Dayalı Ücretlendirilmesine ve Kolektif Yatırım Kuruluşlarını Notlandırma ve Sıralama Faaliyetlerine İlişkin Esaslar Hakkında Tebliğ"inde ("Tebliğ") yer alan performans sunuş standartlarına ilişkin düzenlemeleri çerçevesinde incelemiş bulunuyoruz.

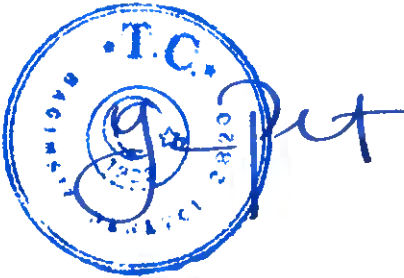
İncelememiz sadece yukarıda belirtilen döneme ait performans sunuşunu kapsamaktadır. Bunun dışında kalan dönemler için inceleme yapılmamış ve görüş oluşturulmamıştır.

İncelememiz sonucunda Fon'un 1 Ocak – 30 Haziran 2019 dönemine ait performans sunuş raporunun Tebliğ'de belirtilen performans sunuş standartlarına ilişkin düzenlemelere uygun hazırlanmadığı kanaatine varmamıza sebep olacak herhangi bir tespitimiz bulunmamaktadır.

Diğer Husus

1 Ocak-30 Haziran 2019 dönemine ait performans sunuş raporunda sunulan ve performans bilgisi hesaplamalarına dayanak teşkil eden finansal bilgiler Türkiye Bağımsız Denetim Standartları'na ("BDS") uygun olarak tam kapsamlı veya sınırlı bağımsız denetime tabi tutulmamıştır.

DRT BAĞIMSIZ DENETİM VE SERBEST MUHASEBECİ MALİ MÜŞAVİRLİK A.Ş.
Member of **DELOITTE TOUCHE TOHMATSU LIMITED**



Yaman POLAT, SMMM
Sorumlu Denetçi

İstanbul, 31 Temmuz 2019

TEB PORTFÖY PY İKİNCİ DEĞİŞKEN ÖZEL FONU'NA AİT PERFORMANS SUNUM RAPORU**A. TANITICI BİLGİLER**PORTFÖYE BAKIŞ
Halka Arz Tarihi : 08/11/2004**YATIRIM VE YÖNETİME İLİŞKİN BİLGİLER**

28/06/2019 tarihi itibarıyla	
Fon Toplam Değeri	22.084.608
Birim Pay Değeri (TRL)	0,049641
Yatırımcı Sayısı	11
Tedavül Oranı (%)	16,18%

Portföy Dağılımı	
Borçlanma Araçları	58,90%
- Özel Sektör Borçlanma Araçları	58,90%
Ters Repo	24,93%
Takasbank Para Piyasası İşlemleri	16,17%
Teminat	0,00%

Fon'un Yatırım Amacı	Portföy Yöneticileri
Farklı yatırım araçlarına dengeli yatırım yaparak ve yatırım araçlarını çeşitlendirerek fon getirisini her dönemde istikrarlı ve tatmin edici bir seviyeye ulaştırmayı amaçlar.	Emre KARAKURUM Alen BEBİRÖĞLU
En Az Alınabilir Pay Adedi : 1 Adet	

Yatırım Stratejisi
Fon, portföy sınırlamaları itibarıyla Tebliğ'de belirtilen türlerden herhangi birine girmeyen değişken bir fondur. Bu kapsamda Fon, paylar, kamu ve özel sektör borçlanma araçları, repo – ters repo, altın ve benzeri kıymetli madenlere ve diğer para ve sermaye piyasası araçları ve bu araçlara ve finansal endekslere dayalı, yurt içi ve yurt dışı türev araçlara (swap, vadeli işlem ve opsiyon sözleşmeleri) yatırım yaparak, bu varlık sınıfları arasındaki getiri farklarından faydalanma amacını taşır. Bu amaca ulaşabilmek için, fon portföyündeki varlıkların dağılımını aktif olarak değiştirir.

Yatırım Riskleri
Fon yönetiminde temel olarak aşağıdaki riskler taşınmaktadır. Diğer risklere ilişkin detaylı bilgilere ise izahnameden ulaşılabilir. Piyasa Riski: Piyasalardaki fiyat, kur ve oran değişimlerin, pozisyonları olumsuz etkileme potansiyelidir.Karşı Taraf Riski: Finansal işlemlerde karşı tarafın yükümlülüklerini yerine getirememesi durumudur.Likidite Riski: Finansal varlıkların istenildiği anda piyasa fiyatından nakde dönüştürülebilmesi halinde ortaya çıkan zarar olasılığıdır.Operasyonel Risk: Operasyonel süreçlerdeki aksamalar sonucunda zarar oluşması olasılığını ifade eder.Yoğunlaşma Riski: Belli bir varlığa ve/veya vadeye yoğun yatırım yapılması sonucu fonun bu varlığın ve vadenin içerdiği risklere maruz kalmasıdır.Korelasyon Riski: Farklı finansal varlıkların piyasa koşulları altında belirli bir zaman dilimi içerisinde aynı anda değer kazanması ya da kaybetmesine paralel olarak, birbirleri ile olan pozitif veya negatif yönlü ilişkileri nedeniyle doğabilecek zarar ihtimalini ifade eder.Kredi Riski: Fon portföyünde yer alan bir borçlanma aracının ihracçısının temerrüde düşmesi ya da kredi notunun düşürülmesi nedeniyle maruz kalılabilecek riski ifade eder.Yasal Risk: Mevzuatta ve düzenleyici otoritelerin düzenlemelerinde meydana gelebilecek değişikliklerden olumsuz etkilenme riskidir.Kaldıraç Yaratan İşlem Riski: Kaldıraç yaratan işlemlerde bulunulması halinde, başlangıç yatırımı ile başlangıç yatırımının üzerinde pozisyon alınması sebebi ile başlangıç yatırımından daha yüksek zarar edebilme olasılığını ifade eder.Yapılandırılmış Yatırım Araçları Riskleri: Söz konusu araçların dayanak varlıkları üzerinde oluşturulan stratejilerinin getirisinin ilgili dönemde negatif olması halinde, vade sonunda hiçbir gelir elde edilememesi veya başlangıç değerinin altına düşülmesi riskini ifade eder. Bu araçlarda ayrıca karşı taraf riski de mevcuttur.

B. PERFORMANS BİLGİSİ

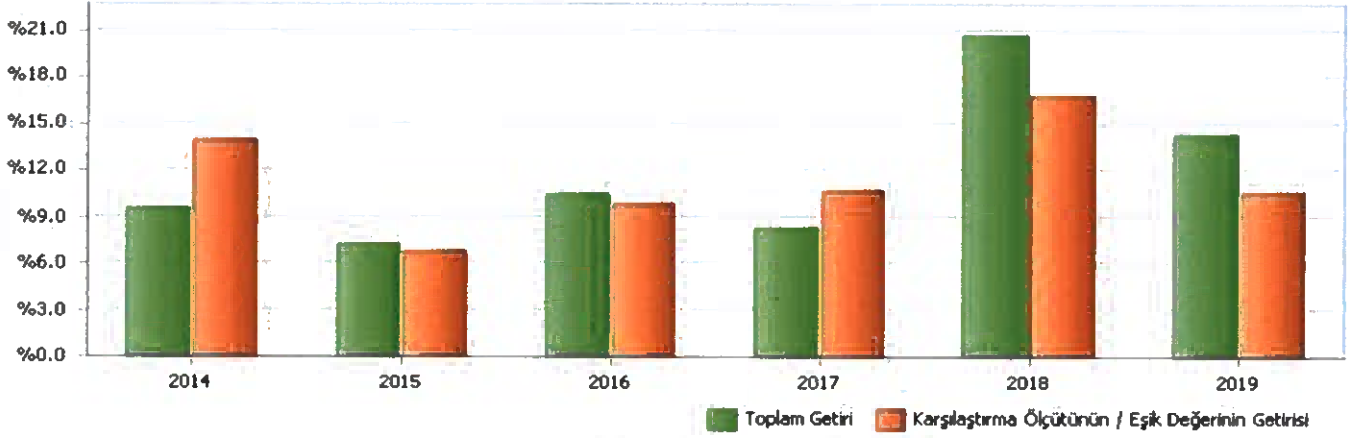
PERFORMANS BİLGİSİ							
YILLAR	Toplam Getiri (%)	Karşılaştırma Ölçütünün / Eşik Değerinin Getirisi (%)	Enflasyon Oranı (%) (TÜFE) (*)	Portföyün Zaman İçinde Standart Sapması (%) (**)	Karşılaştırma Ölçütünün / Eşik Değerinin Standart Sapması (%) (**)	Bilgi Rasyosu	Sunuma Dahil Dönem Sonu Portföyün Toplam Değeri / Net Aktif Değeri
2014	9,455%	13,955%	8,170%	0,105%	0,3212%	-0,0472	15.126.170,37
2015	7,138%	6,777%	8,808%	0,131%	0,2582%	0,0048	15.451.870,31
2016	10,405%	9,789%	8,533%	0,069%	0,0228%	0,0336	29.260.872,70
2017	8,186%	10,631%	11,920%	0,072%	0,0252%	-0,1316	13.764.292,33
2018	20,720%	16,794%	20,302%	0,220%	0,0439%	0,0619	23.318.726,36
2019 (***)	14,229%	13,240%	5,014%	0,106%	0,0000%	1,0148	22.084.608,41

(*) Enflasyon oranı TÜİK tarafından açıklanan 12 aylık TÜFE'nin dönemsel oranıdır.

(**) Portföyün ve karşılaştırma ölçütünün / eşik değerinin standart sapması dönemdeki günlük getiriler üzerinden hesaplanmıştır.

(***) İlgili veriler sene başından itibaren rapor tarihine kadar olan değerleri vermektedir.

PERFORMANS GRAFİĞİ



GEÇMİŞ GETİRİLER GELECEK DÖNEM PERFORMANSI İÇİN BİR GÖSTERGE SAYILMAZ.

C. DİPNOTLAR

1) 1999 yılında kurulan TEB Portföy Yönetimi A.Ş., Türk Ekonomi Bankası A.Ş.'nin iştiraki olarak faaliyetlerini sürdürmekte olup, Yatırım Fonları Yönetimi, Emeklilik Fonları Yönetimi, Özel Portföy Yönetimi ve Yatırım Danışmanlığı alanlarında faaliyet göstermektedir. TEB Portföy Yönetimi'nin kuruluş temel amacı, bireysel ve kurumsal yatırımcıların risk profiline uygun finansal enstrümanların dağılımının belirlenerek portföylerinin yönetilmesini ve bu çerçevede optimum faydanın sağlanmasını gerçekleştirmektir.

2) Fon Portföyü'nün yatırım amacı, yatırımcı riskleri ve stratejisi "Tanıtıcı Bilgiler" bölümünde belirtilmiştir.

3) Fon 01/01/2019 - 28/06/2019 döneminde net %14.23 oranında getiri sağlarken, eşik değerinin getirisini aynı dönemde %13.24 olmuştur. Sonuç olarak Fon'un nispi getirisi %0.99 olarak gerçekleşmiştir.

Toplam Getiri : Fonun ilgili dönemdeki birim pay değerindeki yüzdesel getiriyi ifade etmektedir.

Karşılaştırma Ölçütünün / Eşik Değerinin Getirisi : Fonun karşılaştırma ölçütünün / eşik değerinin ilgili dönem içerisinde belirtilen varlık dağılımları ile ağırlıklandırılarak hesaplanmış olan yüzdesel getirisini ifade etmektedir.

Nispi Getiri : Performans sonu dönemi itibarıyla hesaplanan portföy getiri oranı ile karşılaştırma ölçütünün getiri oranı arasındaki farkı ifade etmektedir.

4) Yönetim Ücretleri, vergi, saklama ücretleri ve diğer faaliyet giderlerinin günlük brüt portföy değerine oranının ağırlıklı ortalaması aşağıdaki gibidir.

01/01/2019 - 28/06/2019 döneminde :	Portföy Değerine Oranı (%)	TL Tutar
Fon Yönetim Ücreti	0,001382%	56.994,37
Denetim Ücreti Giderleri	0,000098%	4.030,87
Saklama Ücreti Giderleri	0,000214%	8.837,14
Aracılık Komisyonu Giderleri	0,000328%	13.522,00
Kurul Kayıt Ücreti	0,000057%	2.349,58
Diğer Faaliyet Giderleri	0,000294%	12.121,81
Toplam Faaliyet Giderleri	97.855,77	
Ortalama Fon Portföy Değeri	23.166.045,73	
Toplam Faaliyet Giderleri / Ortalama Fon Portföy Değeri	0,002373%	

5) Performans sunum döneminde Fon'a ilişkin yatırım stratejisi değişikliği yapılmamıştır.

Kıstas Dönemi	Kıstas Bilgisi
04/11/2013-25/09/2014	%15 BIST-KYD ÖSBA Sabit + %20 BIST-KYD Repo (Brüt) + %25 BIST 100 + %40 BIST-KYD DİBS 365 Gün
26/09/2014-14/01/2015	%10 BIST-KYD ÖSBA Sabit + %20 BIST 100 + %35 BIST-KYD Repo (Brüt) + %35 BIST-KYD DİBS 365 Gün
15/01/2015-19/02/2015	%2 BIST-KYD 1 Aylık Gösterge Mevduat TL + %10 BIST-KYD ÖSBA Sabit + %20 BIST 100 + %33 BIST-KYD Repo (Brüt) + %35 BIST-KYD DİBS 365 Gün
20/02/2015-17/06/2015	%2 BIST-KYD 1 Aylık Gösterge Mevduat TL + %10 BIST-KYD ÖSBA Sabit + %20 BIST 100 + %23 BIST-KYD Repo (Brüt) + %45 BIST-KYD DİBS 365 Gün
18/06/2015-11/11/2015	%2 BIST-KYD 1 Aylık Gösterge Mevduat TL + %10 BIST-KYD ÖSBA Sabit + %18 BIST 100 + %30 BIST-KYD DİBS 365 Gün + %40 BIST-KYD Repo (Brüt)
12/11/2015-...	%100 BIST-KYD 1 Aylık Gösterge Mevduat TL

6) Yatırım fonlarının portföy işletmesinden doğan kazançları kurumlar vergisi ve stopajdan muafır.

8) {0}