

**TEB PORTFÖY YABANCI BYF FON
SEPETİ FONU**

**30 HAZİRAN 2020 TARİHİ İTİBARIYLA
YATIRIM PERFORMANSI KONUSUNDA
KAMUYA AÇIKLANAN BİLGİLERE
İLİŞKİN RAPOR**

TEB PORTFÖY YABANCI BYF FON SEPETİ FONU

TEB Portföy Yabancı BYF Fon Sepeti Fonu'nun ("Fon") 1 Ocak - 30 Haziran 2020 dönemine ait ekteki performans sunuş raporunu Sermaye Piyasası Kurulu'nun VII-128.5 sayılı "Bireysel Portföylerin ve Kolektif Yatırım Kuruluşlarının Performans Sunumuna, Performansa Dayalı Ücretlendirilmesine ve Kolektif Yatırım Kuruluşlarını Notlandırma ve Sıralama Faaliyetlerine İlişkin Esaslar Hakkında Tebliğ"inde ("Tebliğ") yer alan performans sunuş standartlarına ilişkin düzenlemeleri çerçevesinde incelemiş bulunuyoruz.

İncelememiz sadece yukarıda belirtilen döneme ait performans sunuşunu kapsamaktadır. Bunun dışında kalan dönemler için inceleme yapılmamış ve görüş oluşturulmamıştır.

İncelememiz sonucunda Fon'un 1 Ocak - 30 Haziran 2020 dönemine ait performans sunuş raporunun Tebliğ'de belirtilen performans sunuş standartlarına ilişkin düzenlemelere uygun hazırlanmadığı kanaatine varmamıza sebep olacak herhangi bir tespitimiz bulunmamaktadır.

Diğer Husus

1 Ocak-30 Haziran 2020 dönemine ait performans sunuş raporunda sunulan ve performans bilgisi hesaplamalarına dayanak teşkil eden finansal bilgiler Türkiye Bağımsız Denetim Standartları'na ("BDS") uygun olarak tam kapsamlı veya sınırlı bağımsız denetime tabi tutulmamıştır.

DRT BAĞIMSIZ DENETİM VE SERBEST MUHASEBECİ MALİ MÜŞAVİRLİK A.Ş.
Member of **DELOITTE TOUCHE TOHMATSU LIMITED**



Zere Gaye Şentürk, SMMM
Sorumlu Denetçi

İstanbul, 28 Temmuz 2020

TEB PORTFÖY YABANCI BYF SEPETİ FONU'NA AİT PERFORMANS SUNUM RAPORU

A. TANITICI BİLGİLER

PORTFÖYE BAKIŞ
Halka Arz Tarihi : 28,04,2016

YATIRIM VE YÖNETİME İLİŞKİN BİLGİLER

30.06.2020 tarihi itibarıyla		Fon'un Yatırım Amacı	Portföy Yöneticileri
Fon Toplam Değeri	11.767.510	Yabancı borsalarda işlem gören ve ağırlıklı olarak gelişmiş ülke hisse senetlerine yatırım yapan borsa yatırım fonlarına yatırım yaparak sermaye kazancı elde etmektir.	Mahmut Burak ÖZTUNÇ
Birim Pay Değeri (TRL)	2,922518		
Yatırımcı Sayısı	568	En Az Alınabilir Pay Adedi : 1 Adet	
Tedaviül Oranı (%)	0,81%	Yatırım Stratejisi	
Portföy Dağılımı		Fon toplam değerinin en az %80'i devamlı olarak yabancı borsa yatırım fonu kabına paylarından oluşacaktır.Fon ağırlıklı olarak gelişmiş ülke BYF'lerine yatırım yapacak olup getiri arttırmak amacıyla gelişmekte olan piyasa BYF'lerine de yatırım yapabilecektir. Fon toplam değerinin en fazla %20'lik bölümü ise izahnamenin 2.4. maddesinde belirtilen diğer varlık ve işlemlerden oluşur.	
Paylar	97,20%	Yatırım Riskleri	
- Byf	97,20%	Fon yönetiminde temel olarak aşağıdaki riskler taşınmaktadır. Diğer risklere ilişkin detaylı bilgilere ise izahnmeden ulaşılabılır. Piyasa Riski: Piyasalardaki fiyat, kur ve oran değişimlerin, pozisyonları olumsuz etkileme potansiyelidir.Karşı Taraf Riski: Finansal işlemlerde karşı tarafın yükümlüklerini yerine getirememesi durumudur.Likidite Riski: Finansal varlıkların istenildiği anda piyasa fiyatından nakde dönüştürülememesi halinde ortaya çıkan zarar olasılığıdır.Operasyonel Risk: Operasyonel süreçlerindeki aksamalar sonucunda zarar oluşması olasılığını ifade ederYoğunlaşma Riski: Belli bir varlığa ve/veya vadeye yoğun yatırım yapılması sonucu fonun bu varlığın ve vadenin içerdiği risklere maruz kalmasıdır.Korelasyon Riski: Farklı finansal varlıkların piyasa koşulları altında belirli bir zaman dilimi içerisinde aynı anda değer kazanması ya da kaybetmesine paralel olarak, birbirleri ile olan pozitif veya negatif yönlü ilişkileri nedeniyle doğabilecek zarar ihtimalini ifade ederKredi Riski: Fon portföyünde yer alan bir borçlanma aracının ihraççısının temerrüde düşmesi ya da kredi notunun düşürülmesi nedeniyle maruz kalınabilecek riski ifade eder.Yasal Risk: Mevzuatta ve düzenleyici otoritelerin düzenlemelerinde meydana gelebilecek değişikliklerden olumsuz etkilenme riskidir.Kaldıraç Yaratan İşlem Riski: Kaldıraç yaratan işlemlerde bulunulması halinde, başlangıç yatırımı ile başlangıç yatırımının üzerinde pozisyon alınması sebebi ile başlangıç yatırımından daha yüksek zarar edebileceği olasılığını ifade eder. Ülke Riski: Bir ülkede yaşanan ekonomik, politik, sosyal ve finansal gelişmelerin sonuçlarından kaynaklanabilecek riski ifade eder. Ülke riskindeki değişiklikler yatırım yapılan ülke varlık fiyatlarında önemli değişiklikler yaratarak fonun değerinin olumsuz etkilenmesine yol açabilir.	
Takasbank Para Piyasası İşlemleri	2,80%		

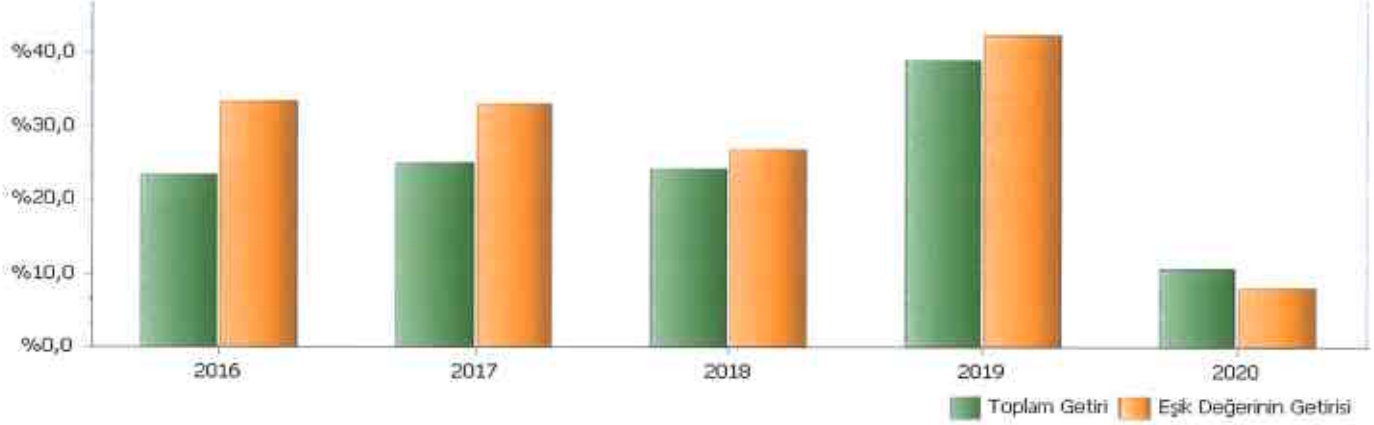
B. PERFORMANS BİLGİSİ

PERFORMANS BİLGİSİ							
YILLAR	Toplam Getiri (%)	Eşik Değer Getirisi (%)	Enflasyon Oranı (%) (TÜFE) (*)	Portföyün Zaman İçinde Standart Sapması (%) (**)	Eşik Değerin Standart Sapması (%) (**)	Bilgi Rasyosu	Sunuma Dahil Dönem Sonu Portföyün Toplam Değeri / Net Aktif Değeri
2016	23,321%	33,214%	5,887%	0,768%	0,7866%	-0,1093	2.805.888,05
2017	24,921%	32,874%	11,920%	0,726%	0,7336%	-0,0998	21.882.886,40
2018	24,092%	26,826%	20,302%	1,918%	1,8570%	-0,0118	12.382.757,70
2019	38,835%	42,397%	11,836%	0,934%	0,8808%	-0,0230	9.699.446,69
2020 (***)	10,489%	8,002%	5,753%	1,939%	2,2392%	0,0094	11.767.509,78

(*) Enflasyon oranı TÜİK tarafından açıklanan 12 aylık TÜFE'nin dönemsel oranıdır.

(**) Portföyün ve eşik değerinin standart sapması dönemindeki günlük getiriler üzerinden hesaplanmıştır.

(***) İlgili veriler sene başından itibaren rapor tarihine kadar olan değerleri vermektedir.

PERFORMANS GRAFİĞİ

GEÇMİŞ GETİRİLER GELECEK DÖNEM PERFORMANSI İÇİN BİR GÖSTERGE SAYILMAZ.

C. DİPNOTLAR

1) 1999 yılında kurulan TEB Portföy Yönetimi A.Ş., Türk Ekonomi Bankası A.Ş.'nin iştiraki olarak faaliyetlerini sürdürmekte olup, Yatırım Fonları Yönetimi, Emeklilik Fonları Yönetimi, Özel Portföy Yönetimi ve Yatırım Danışmanlığı alanlarında faaliyet göstermektedir. TEB Portföy Yönetimi'nin kuruluş temel amacı, bireysel ve kurumsal yatırımcıların risk profiline uygun finansal enstrümanların dağılımını belirleterek portföylerinin yönetilmesini ve bu çerçevede optimum faydaları sağlanmasını gerçekleştirmektir.

2) Fon Portföyü'nün yatırım amacı, yatırım riskleri ve stratejisi "Tanıtıcı Bülten" bölümünde belirtilmiştir.

3) Fon 1.01.2020 - 30.06.2020 döneminde net %10,49 oranında getiri sağlarken, eşik değerinin getiri aynı dönemde %8,00 olmuştur. Sonuç olarak Fon'un net getiri %2,49 olarak gerçekleşmiştir.

Toplam Getiri : Fonun ilgili dönemdeki birim pay değerindeki yüzdesel getiriyi ifade etmektedir.

Eşik Değerinin Getirisi : Fonun eşik değerinin ilgili dönem içerisinde belirtilen varlık dağılımları ile ağırlıklandırarak hesaplanmış olan yüzdesel getirisini ifade etmektedir.

Net Getiri : Performans sonu dönemi itibaiyle hesaplanan portföy getirisi oran ile karşılaştırma ölçütünün getiri oranı arasındaki farkı ifade etmektedir.

4) Yönetim ücretleri, vergi, saklama ücretleri ve diğer faaliyet giderlerinin günlük brüt portföy değerine oranının ağırlıklı ortalaması aşağıdaki gibidir.

1.01.2020 - 30.06.2020 döneminde :	Portföy Değerine Oranı (%)	TL Tutar
Fon Yönetim Ücreti	0,005693%	106.512,15
Denetim Ücreti Giderleri	0,000236%	4.423,64
Saklama Ücreti Giderleri	0,000109%	2.032,85
Araçlık Komisyonu Giderleri	0,000198%	3.702,11
Kvota Kayıt Ücreti	0,000055%	1.032,43
Diğer Faaliyet Giderleri	0,001085%	20.326,22
Toplam Faaliyet Giderleri		138.029,40
Ortalama Fon Portföy Değeri		10.779.203,86
Toplam Faaliyet Giderleri / Ortalama Fon Portföy Değeri		1,342802%

5) Performans sonu döneminde Fon'a ilişkin yatırım stratejisi değişikliği yapılmamıştır.

Kıtasız Dönemi	Kıtasız Bilgisi
28.04.2015-...	%100 MSCI WORLD AC

6) Yatırım fonlarının portföy yöneticilerinden doğan kazançları kurumlar vergisi ve stopajları muafır.