

**TEB PORTFÖY HİSSE SENEDİ FONU  
(HİSSE SENEDİ YOĞUN FON)**

**30 HAZİRAN 2020 TARİHİ İTİBARIYLA  
YATIRIM PERFORMANSI KONUSUNDA  
KAMUYA AÇIKLANAN BİLGİLERE  
İLİŞKİN RAPOR**

## TEB PORTFÖY HİSSE SENEDİ FONU (HİSSE SENEDİ YOĞUN FON)

TEB Portföy Hisse Senedi (Hisse Senedi Yoğun Fon) Fonu'nun ("Fon") 1 Ocak - 30 Haziran 2020 dönemine ait ekteki performans sunuş raporunu Sermaye Piyasası Kurulu'nun VII-128.5 sayılı "Bireysel Portföylerin ve Kolektif Yatırım Kuruluşlarının Performans Sunumuna, Performansa Dayalı Ücretlendirilmesine ve Kolektif Yatırım Kuruluşlarını Notlandırma ve Sıralama Faaliyetlerine İlişkin Esaslar Hakkında Tebliğ"inde ("Tebliğ") yer alan performans sunuş standartlarına ilişkin düzenlemeleri çerçevesinde incelemiş bulunuyoruz.

İncelememiz sadece yukarıda belirtilen döneme ait performans sunuşunu kapsamaktadır. Bunun dışında kalan dönemler için inceleme yapılmamış ve görüş oluşturulmamıştır.

İncelememiz sonucunda Fon'un 1 Ocak - 30 Haziran 2020 dönemine ait performans sunuş raporunun Tebliğ'de belirtilen performans sunuş standartlarına ilişkin düzenlemelere uygun hazırlanmadığı kanaatine varmamıza sebep olacak herhangi bir tespitimiz bulunmamaktadır.

### *Diğer Husus*

1 Ocak-30 Haziran 2020 dönemine ait performans sunuş raporunda sunulan ve performans bilgisi hesaplamalarına dayanak teşkil eden finansal bilgiler Türkiye Bağımsız Denetim Standartları'na ("BDS") uygun olarak tam kapsamlı veya sınırlı bağımsız denetime tabi tutulmamıştır.

DRT BAĞIMSIZ DENETİM VE SERBEST MUHASEBECİ MALİ MÜŞAVİRLİK A.Ş.  
Member of **DELOITTE TOUCHE TOHMATSU LIMITED**



Zere Gaye Şentürk, SMMM  
Sorumlu Denetçi

İstanbul, 28 Temmuz 2020

**TEB PORTFÖY HİSSE SENEDİ FONU (HİSSE SENEDİ YOĞUN FON)'NA AİT PERFORMANS SUNUM RAPORU****A. TANITICI BİLGİLER**PORTFÖYE BAKIŞ  
Halka Arz Tarihi : 7.03.2000**YATIRIM VE YÖNETİME İLİŞKİN BİLGİLER**

30.06.2020 tarihi itibarıyla	
Fon Toplamı Değeri	25.112.829
Birim Pay Değeri (TRL)	0,110997
Yatırımcı Sayısı	1.376
Tedavül Oranı (%)	8,08%

Fon'un Yatırım Amacı	Portföy Yöneticileri
BIST hisse senedi piyasasında işlem gören hisse senetlerine yatırım yaparak, BIST Endeks getirisi üzerinde bir getiri sağlamayı amaçlar.	Tansel Kutlu YILMAZ Mahmut Burak ÖZTUNÇ
En Az Alınabilir Pay Adedi : 1 Adet	

**Yatırım Stratejisi**

Fon toplam değerinin en az %80'i devamlı olarak menkul kıymet yatırım ortaklıkları hariç olmak üzere BIST'de işlem gören ihraççı payları, ihraççı paylarına ve/veya ihraççı payı endekslerine dayalı olarak yapılan vadeli işlem sözleşmelerine nakit teminatları ihraççı paylarına ve/veya ihraççı paylarına dayalı opsiyon sözleşmelerine primleri ile borsada işlem gören ihraççı paylarına ve ihraççı paylarına dayalı aracı kuruluş varantlarına yatırılır. Yabancı para ve sermaye piyasası araçlarına yatırım yapılmayacaktır.

**Yatırım Riskleri**

Fon yönetiminde temel olarak aşağıdaki riskler taşınmaktadır. Diğer risklere ilişkin detaylı bilgilere ise izahnameden ulaşılabilir.

**Piyasa Riski:** Piyasalardaki fiyat, kur ve oran değişimlerin, pozisyonları olumsuz etkileme potansiyelidir.**Karşı Taraf Riski:** Finansal işlemlerde karşı tarafın yükümlülüklerini yerine getirememesi durumudur.**Likidite Riski:** Finansal varlıkların istenildiği anda piyasa fiyatından nakde dönüştürülebilmesi halinde ortaya çıkan zarar olasılığıdır.**Operasyonel Risk:** Operasyonel süreçlerindeki aksamalar sonucunda zarar oluşması olasılığını ifade eder.**Yoğunlaşma Riski:** Belli bir varlığa ve/veya vadeye yoğun yatırım yapılması sonucu fonun bu varlığın ve vadenin içerdiği risklere maruz kalmasıdır.**Korelasyon Riski:** Farklı finansal varlıkların piyasa koşulları altında belirli bir zaman dilimi içerisinde aynı anda değer kazanması ya da kaybetmesine paralel olarak, birbirleri ile olan pozitif veya negatif yönlü ilişkileri nedeniyle doğabilecek zarar ihtimalini ifade eder.**Kredi Riski:** Fon portföyünde yer alan bir borçlanma aracının ihraççısının temerrüde düşmesi ya da kredi notunun düşürülmesi nedeniyle maruz kalınabilecek riski ifade eder.**Yasal Risk:** Mevzuatta ve düzenleyici otoritelerin düzenlemelerinde meydana gelebilecek değişikliklerden olumsuz etkilenme riskidir.**Kaldıraç Yaratan İşlem Riski:** Kaldıraç yaratan işlemlerde bulunulması halinde, başlangıç yatırımı ile başlangıç yatırımının üzerinde pozisyon alınması sebebi ile başlangıç yatırımından daha yüksek zarar edebileceğini ifade eder.**Yapılandırılmış Yatırım Araçları Riskleri:** Söz konusu araçların dayanak varlıklar üzerinde oluşturulan stratejilerinin getirisinin ilgili dönemde negatif olması halinde, vade sonunda hiçbir gelir elde edilememesi veya başlangıç değerinin altına düşülmesi riskini ifade eder. Bu araçlarda ayrıca karşı taraf riski de mevcuttur.

Portföy Dağılımı	
Paylar	88,99%
- Bankacılık	21,70%
- Perakende	12,84%
- İletişim	9,77%
- Holding	7,12%
- Demir, Çelik Temel	7,11%
- Otomotiv	6,35%
- Madencilik	4,11%
- Petrol Ve Petrol Ürünleri	4,00%
- İletişim Cihazları	3,97%
- Elektrik	3,14%
- Kimyasal Ürün	3,12%
- Cam	1,77%
- Mobilya	1,77%
- Teknoloji	1,34%
- Tekstil, Entegre	0,87%
- Diğer	0,00%
- İnşaat, Taahhüt	0,00%
Ters Repo	7,31%
Takasbank Para Piyasası İşlemleri	2,63%
Teminat	1,07%
Futures	0,00%

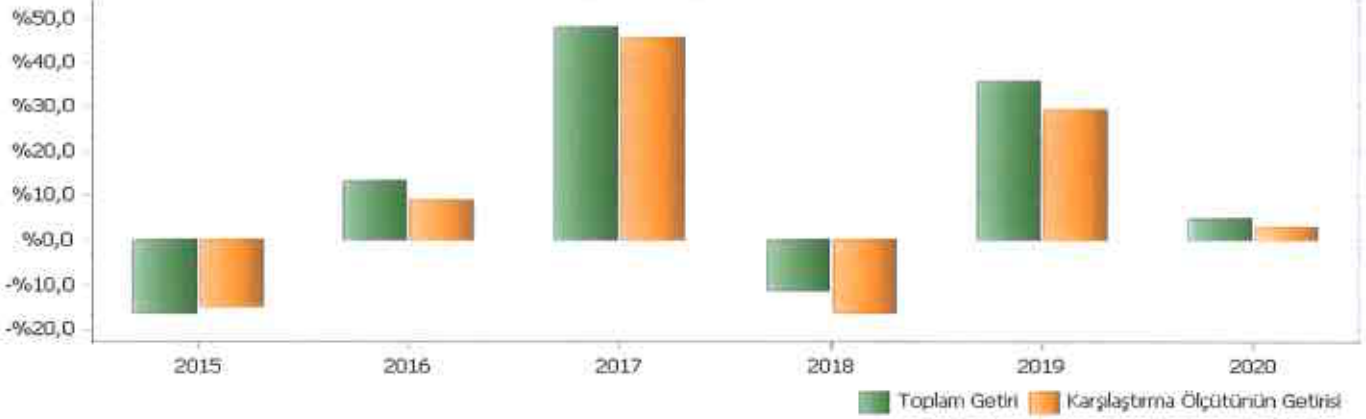
**B. PERFORMANS BİLGİSİ**

PERFORMANS BİLGİSİ							
YILLAR	Toplam Getiri (%)	Karşılaştırma Ölçütünün Getirisi (%)	Enflasyon Oranı (%) (TÜFE) (*)	Portföyün Zaman İçinde Standart Sapması (%) (**)	Karşılaştırma Ölçütünün Standart Sapması (%) (**)	Bilgi Rasyosu	Sunuma Dahil Dönem Sonu Portföyün Toplam Değeri / Net Aktif Değeri
2015	-16,299%	-15,069%	8,808%	1,417%	1,3294%	-0,0194	8.991.515,47
2016	13,306%	9,066%	8,533%	1,210%	1,2349%	0,0838	6.585.749,71
2017	48,057%	45,661%	11,920%	0,950%	0,9430%	0,0293	10.509.924,78
2018	-11,410%	-16,448%	20,302%	1,346%	1,3132%	0,1116	10.912.384,53
2019	35,797%	29,456%	11,836%	1,224%	1,2355%	0,0894	18.370.133,31
2020 (***)	4,873%	3,006%	5,753%	1,847%	1,7714%	0,0608	25.112.828,97

(\*) Enflasyon oranı TÜİK tarafından açıklanan 12 aylık TÜFE'nin dönemsel oranıdır.

(\*\*) Portföyün ve karşılaştırma ölçütünün standart sapması dönemdeki günlük getiriler üzerinden hesaplanmıştır.

(\*\*\*) İlgili veriler sene başından itibaren rapor tarihine kadar olan değerleri vermektedir.

**PERFORMANS GRAFİĞİ**

**GEÇMİŞ GETİRİLER GELECEK DÖNEM PERFORMANSI İÇİN BİR GÖSTERGE SAYILMAZ.**

### C. DİPNOTLAR

1) 1999 yılında kurulan TER Portföy Yönetimi A.Ş., Türk Ekonomi Bankası A.Ş.'nin aynaklı olarak faaliyetlerine sürdürmekte olup, Yatırım Fonları Yönetimi, Emeklilik Fonları Yönetimi, Özel Portföy Yönetimi ve Yatırım Danışmanlığı alanlarında faaliyet göstermektedir. TER Portföy Yönetimi'nin kuruluş amaçlı, bireysel ve kurumsal yatırımcıların risk profiline uygun finansal enstrümanların dağılımını belirleterek portföylerinin yönetilmesini ve bu çerçevede optimum faydaları sağlanmasını gerçekleştirmektedir.

2) Fon Portföyü'nün yatırım amacı, yatırım riskleri ve stratejisi "Tandem Bilye" bilgininde belirtilmiştir.

3) Fon 1.01.2020 - 30.06.2020 döneminde net %4,87 oranında getiri sağlarken, karşılaştırma ölçütünün getiri aynı dönemde %3,01 olmuştur. Sonuç olarak Fon'un net getiri %1,87 olarak gerçekleşmiştir.

Toplam Getiri : Fonun ilgili dönemdeki brüt pay değerindeki yüzdeli getiriyi ifade etmektedir.

Karşılaştırma Ölçütüsün Getiri : Fonun karşılaştırma ölçütüsün ilgili dönem içerisinde belirlenen bank değerinden ile ağırlıklandırılarak hesaplanmış olan yüzdeli getiriyi ifade etmektedir.

Net Getiri : Performans sonu dönemi itibarıyla hesaplanan portföy getiri oranı ile karşılaştırma ölçütüsün getiri oranı arasındaki farkı ifade etmektedir.

4) Yönetim ücretleri, vergi, saklama ücretleri ve diğer faaliyet giderlerinin günlük brüt portföy değerine oranının ağırlıklı ortalaması aşağıdaki gibidir.

1.01.2020 - 30.06.2020 döneminde :	Portföy Değerine Oranı (%)	TL Tutar
Fon Yönetim Ücreti	0,007205%	269.177,03
Danışman Ücreti Giderleri	0,000121%	4.423,64
Saklama Ücreti Giderleri	0,000145%	5.287,29
Araçlık Komisyonu Giderleri	0,001198%	43.641,68
Kurul Kayıt Ücreti	0,000057%	2.069,37
Diğer Faaliyet Giderleri	0,000124%	4.529,17
Toplam Faaliyet Giderleri		329.128,18
Ortalama Fon Portföy Değeri		20.011.722,33
Toplam Faaliyet Giderleri / Ortalama Fon Portföy Değeri		1,644677%

5) Performans sonu döneminde Fon'a ilişkin yatırım stratejisi değişikliği yapılmamıştır.

Kıtas Dönemi	Kıtas Bilgisi
12.07.2012-22.01.2015	%5 BIST-KYD Repo (Brüt) + %95 BIST 100
23.01.2015-11.11.2015	%2 BIST-KYD 1 Aylık Gözörge Mevduat TL + %3 BIST-KYD Repo (Brüt) + %95 BIST 100
12.11.2015-31.12.2017	%5 BIST-KYD Repo (Brüt) + %95 BIST 100
1.01.2018-...	%5 BIST-KYD Repo (Brüt) + %95 BIST 100 GETİM

6) Yatırım fonlarının portföy izleniminden doğan kazançların kurumlar vergisi ve stopajdan muafte.